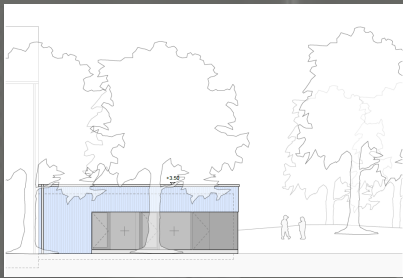




Innenansicht



Ansicht Nord - Erweiterungsbau



Außenansicht

Erweiterung und Umbau der Grundschule und des Kindergartens in Freising-Pulling

Bauherr:

Stadt Freising, Amtsleiter Robert
Naujokat

Architekt:

goldbrunner + hrycyk architekten,
München

Baujahr:

2013 - 2014

Kosten:

ca. 0,9 Mio. €

Unsere Leistung:

- Tragwerksplanung, Lph. 1-6, 8
- Brandschutznachweis, Lphl. 1-5

Besonderheiten:

Die bestehende Grundschule mit
Kindergarten wurde umgebaut
und durch einen freundlichen
Holzanbau für die
Mittagsbetreuung etc. ergänzt.

Durch den Umbau des aus den
1960er Jahren stammenden
Gebäudes, konnte der
Erweiterungsbau harmonisch
angeschlossen werden. Die
Massivholzausführung des
Anbaus ermöglichte eine sehr
kurze Bauzeit. Das knappe
Budget für die Baumaßnahme
konnte durch die Holzbauweise
eingehalten werden.

Im Bestand musste die
bestehende Rippendecke für den
Einbau einer neuen Treppe
geöffnet und abgefangen werden.

