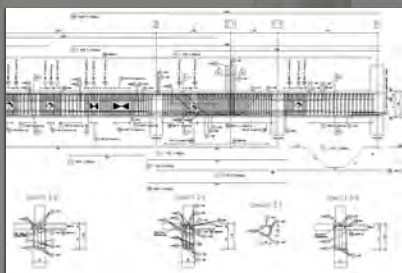




Seitenansicht beider Häuser



Ansicht mit Balkonen



Ausschnitt Unterzug

5 Wohn- und Geschäftshäuser Am Stern Geretsried

Bauherr:

Baugenossenschaft Geretsried
e. G., Geretsried
Herr Dipl. Kfm. Wolfgang Selig

Architekt:

IN-Bau GmbH, München

Baujahr:

2012 - 2014

Kosten:

Gesamt ca. 28,8 Mio. € brutto

KG 300: ca. 17,4 Mio. € brutto

KG 400: ca. 4,4 Mio. € brutto

Unsere Leistung:

- Tragwerksplanung §49, Lph. 1-5, 8
- Baugrubenverbau Lph. 1-6

Besonderheiten:

Die Wohn- und Geschäftshäuser stehen auf einer durchgehenden Tiefgarage, die alle Bauteile (A bis E) miteinander verbindet.

Wegen der Mischnutzung mit Wohnungen in den Obergeschossen, Gewerbe im Erdgeschoss und Tiefgarage im Untergeschoss ergeben sich mehrfach Systemwechsel im Tragwerk.

Hierbei kamen verschiedene Leistungen in Abhängigkeit von geometrischen Zwängen und der Wirtschaftlichkeit zur Anwendung. Im Einzelnen waren dies Trägerrostsysteme oder dicke Flachdecken oder Hohlkörperdecken.

BC Ingenieure Blankenhagen + Cohrs
GmbH & Co.KG
Unterer Flurweg 18
82402 Seeshaupt
E-Mail: post@bci-ing.de

