



Für Bauwerke mit Zukunft

Blankenhagen+Cohrs
Ingenieure

bci

Was können wir für Sie tun?

- Brandschutzplanung
- Architektur
- Tragwerksplanung
- Ausschreibung und Objektüberwachung
- Wärmeschutz und Energieberatung
- Schallschutz und Raumakustik
- Konstruktiver Ingenieurbau
- Bauwerksdiagnostik
- Instandsetzungsplanung
- Gutachten

Ob maßgeschneiderte Einzellösungen oder verantwortungsvolle Generalplanung: Gerne sind wir Ihr verlässlicher Partner für Bauwerke mit Zukunft.

BC Ingenieure

Mit einem engagierten, interdisziplinären Team zählen wir zu den großen Ingenieurbüros im süddeutschen Raum und besitzen darüber hinaus umfassende Expertise: Rund 50 beratende Ingenieure, Architekten, Techniker, Koordinatoren, Energieberater und Sachverständige unterschiedlicher Disziplinen planen mit Leidenschaft und Know-How Bauwerke mit Zukunft.

Das Spektrum reicht von Wohn-, Industrie-, Gewerbe- und Ingenieurbau, über Bauten für Gesundheit und Pflege, öffentliche Gebäude, Brücken und Stützbauwerke, Spezialtiefbau oder Bestandsbau inklusive Denkmalschutz bis hin zu sozialorientierten Projekten und Premium-Wohnbau.

Als Sachverständige beschäftigen wir uns darüber hinaus mit Bauschäden, der Instandsetzungsplanung, mit Gutachten zur Standsicherheit sowie den Themen Brandschutz, Energieberatung und nachhaltiges Bauen.



BC Ingenieure konkret:

2 **Zwei Standorte**
Weilheim in Oberbayern und Freising

30 **30 Jahre Erfahrung**
gegründet 1994 in Seeshaupt

rd. 50 **Rund 50 Mitarbeitende**
mit viel Engagement und Know-How

>100 **Über 100 Fortbildungstage**
absolvieren unsere Mitarbeitenden jährlich

>2000 **Mehr als 2.000 Projekte**
haben wir bereits erfolgreich abgeschlossen

Motivation

Kompetenz und Engagement sind die Basis unserer Arbeit – Kreativität und innovatives Denken sind das Extra, das jedes Projekt zu etwas Besonderem macht. Mit diesem Spirit und einer nachhaltigen Umsetzung im Blick, sorgen wir in respektvoller Zusammenarbeit mit unseren Mitarbeitern und Kunden für reibungslose Projektabläufe.

Lange Betriebszugehörigkeiten spiegeln das positive, energiegeladene Arbeitsklima bei bci wider. Für unsere Kunden bedeutet das eine stringente und vertrauensvolle Betreuung.

Als kompetente Ansprechpartner sowie Vertreter in den wichtigsten Branchengremien ist auch die bci-Geschäftsführung hoch motiviert:



Dipl.-Ing. Norbert
Blankenhagen, M. Eng.

Geschäftsführender
Gesellschafter



Dipl.-Ing.
Thomas Cohrs

Geschäftsführender
Gesellschafter



Susanne
Blankenhagen

Prokuristin

Absolute Verlässlichkeit

Sowohl öffentliche Auftraggeber, freie Wirtschaftsunternehmen und Investoren als auch private Bauherren setzen auf unsere akribische Planung. Wir erfüllen zuverlässig Termin-, Budget- sowie technische Vorgaben. Und wenn doch einmal etwas Unvorhersehbares passiert, rücken wir das wieder gerade.

Effizientes Projektmanagement

Mit unserem digitalen Projektmanagement können wir wirtschaftliche und terminliche Risiken auf ein Minimum reduzieren. So lassen sich auch Kosten und Termine komplexer Aufträge optimal steuern und der Informationsaustausch läuft reibungslos. Höchste Datensicherheit und absolute Transparenz können Sie voraussetzen.

Exakte Planung – flexibles Agieren

Gewissenhafte Planung gibt Sicherheit im Projektverlauf. Flexibles Denken und Handeln ist immer dann gefragt, wenn neue Gestaltungswünsche Form annehmen sollen. Aufgrund unserer langjährigen Expertise leben wir beides: die stringente Konzeption im Vorfeld und Wendigkeit im Projektverlauf.

Den Nachwuchs im Blick

bci versteht sich als Teil einer Gemeinschaft und setzt sich daher aktiv für die Belange in der Branche ein: Als Ausbildungsbetrieb geben wir Know-how an Azubis und Studierende, auch im Rahmen von Praktika oder in der Betreuung von Bachelor- und Masterarbeiten, weiter.

Mitgliedschaften





**Wir schaffen
Perspektiven**

bci

Leistungen



Generalplanung

Die Gesamtverantwortung für Bauprojekte setzt viel Erfahrung sowie ein breites Fachwissen in verschiedenen Disziplinen voraus. bci besitzt diese Fähigkeiten und kann zudem auf ein großes und erprobtes Experten-Netzwerk zurückgreifen.

Sie erfahren bei uns eine persönliche Betreuung und profitieren zugleich von schlanken Strukturen. Langjährige Planungserfahrung auch großer Objekte sichern einen professionellen und effizienten Projektverlauf. Ihr großer Vorteil bei bci: Sie haben einen Vertragspartner und einen Ansprechpartner.

Wir übernehmen für Sie:

- Generalplanung
- Sämtliche Architektur-, Ingenieur-, Fachplanungen
- BIM-Planung
- Nachhaltiges Bauen



Tragwerksplanung

In der Tragwerksplanung vereinen wir die Gestaltungswünsche von Architekten und Bauherrn mit kostenoptimierter Planungsweise. Das Ergebnis sind kreative Lösungen, die größtmögliche Wirtschaftlichkeit und Bausicherheit vereinen. Und auch nachhaltige Aspekte fließen hier mit ein – denn schließlich steht bci für Bauwerke mit Zukunft!

Wir übernehmen für Sie:

- Wohnungsbauten vom Großprojekt zum Einfamilienhaus
- Industrie- und Gewerbebauten
- Sport-, Gewerbe- und Lagerhallen
- Öffentliche Bauten wie Schulen, Kliniken, Feuerwehrgebäude
- Brücken und Stützbauwerke
- Baugruben
- Spezialgründungen
- Bestandsbauwerke
- Bauen im Denkmalschutz



Instandsetzung und Bauwerksdiagnostik

Beim Erhalt und der Wiederherstellung historischer Baukonstruktionen stehen für uns baustofftechnische, ästhetische sowie ökonomische Gesichtspunkte gleichermaßen im Mittelpunkt. Dem Umbau, der Modernisierung oder Instandsetzung – auch von Gebäuden unter Denkmalschutz – geht dabei eine exakte Bauwerksdiagnostik voraus. Hierfür greifen wir auf modernste technische Ausstattung, wie beispielsweise Thermografie-Kameras, Korrosionsanalysegeräte, Rückprallhammer, Feuchtemessgeräte und Bewehrungsscanner, zurück.

Gutachten

Verständliche und detaillierte Gutachten bilden die Basis für qualifizierte Instandsetzungsplanungen. Unsere zertifizierten Planer und Sachverständige bilden sich diesbezüglich laufend fort und bringen somit immer den aktuellen Wissensstand ein. Dank eines eigenen Labors, das über eine umfangreiche Ausstattung an Messgeräten verfügt, können wir flexibel und auch kurzfristig erforderliche bauseitige Untersuchungen sowie Beprobungen durchführen.



Flüchtlingswohnheim Langenbach

Objektplanung

bci entwickelt seit vielen Jahren Genehmigungs- und Ausführungsplanungen für Neu- und Umbauten aller Projektgrößen und greift damit bei jedem Auftrag auf einen immensen Erfahrungsschatz zurück. Insbesondere bei Koordination und Kommunikation mit den beteiligten Fachplanern sowie den ausführenden Gewerken ist dieser außerordentlich wertvoll.

Wir reagieren schnell auf unerwartete Problemstellungen, agieren ressourcenschonend und denken wirtschaftlich. Auf dieser Basis werden Projekte im Hochbau erfolgreich und termingerecht umgesetzt.

Wir übernehmen für Sie:

- Objektplanung für Hoch-, Gewerbe-, Industrie- und öffentlichen Bau
- Visualisierung von Entwürfen
- 3D Planung
- BIM-Planung
- Nachhaltiges Planen und Bauen
- Fachplanungen für barrierefreies Bauen



Objektüberwachung und Projektverlauf

Geht es an die Umsetzung, so steht Ihnen mit bci ein hoch qualifiziertes Team zur Seite: Handwerksmeister, staatlich geprüfte Bautechniker, Architekten und Bauingenieure betreuen Sie praxisnah vor Ort.

Ein EDV-gestützter Bauablauf stellt dabei eine termingerechte Fertigstellung ebenso sicher wie die Einhaltung des Budgets und die qualitätsgerechte Umsetzung. Bereits während der Planungsphase erarbeiten wir detaillierte Ausschreibungen, die je nach Bedarf öffentlich oder anhand von Bieterlisten kommuniziert werden.

Wir übernehmen für Sie:

- Einzelgewerk-Ausschreibungen und Vergaben für Projekte aller Größen
- Funktionale und Generalunternehmerausschreibungen
- Ausschreibungen nach öffentlichen Vergabevorschriften
- Objektüberwachung und Baumanagement
- Kostenermittlungen und Kostenverfolgungen

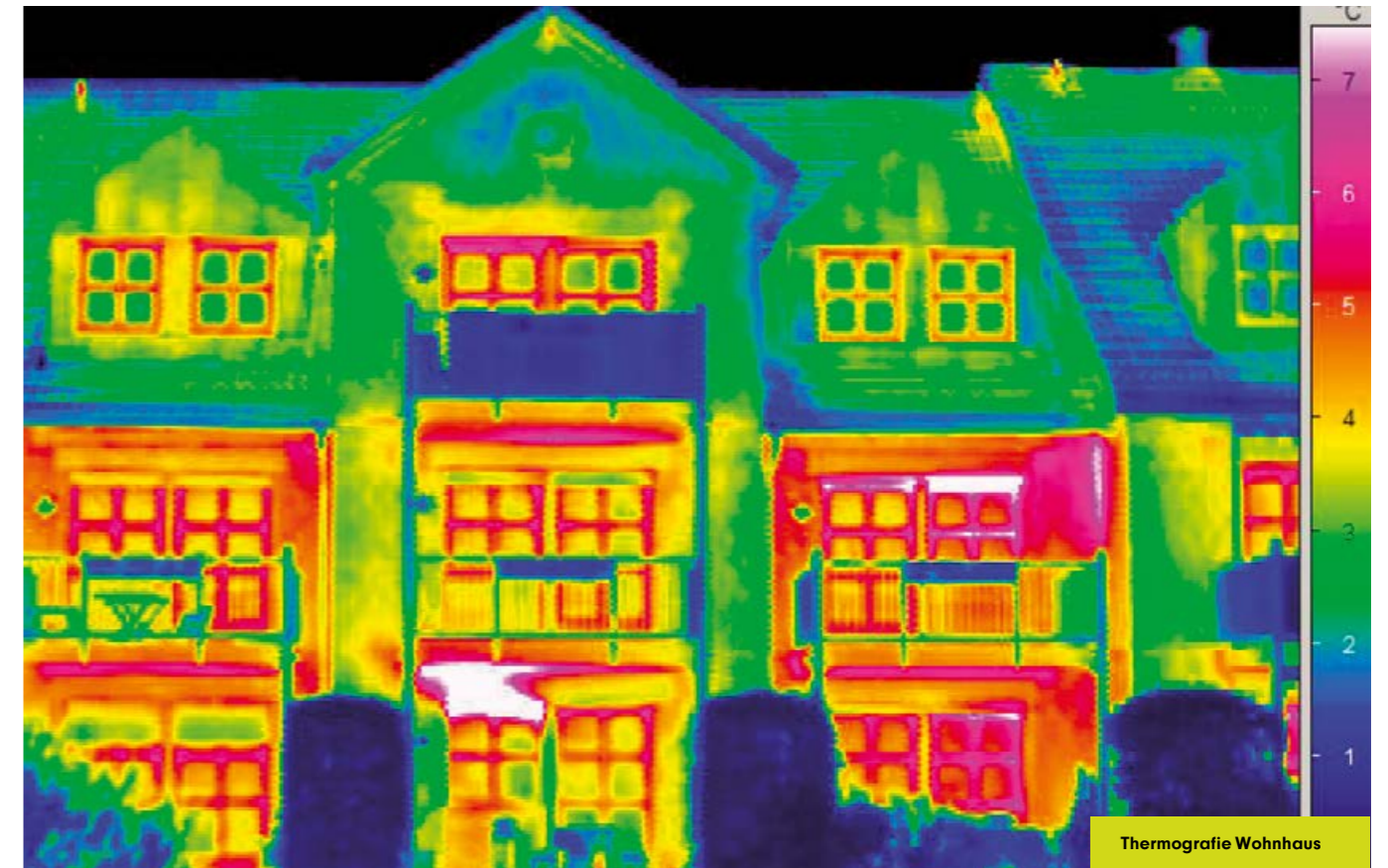


Brandschutzplanung

Der vorbeugende Brandschutz stellt eine besonders sensible Planungsleistung dar. Wir übernehmen diese, von der Bestandsaufnahme und Bewertung bis zur Objektüberwachung und Ausführungsplanung. Auch Inhouse-Schulungen und Vorträge zu einzelnen Aspekten des Brandschutzes gehören zu unseren Leistungen, ebenso die Erstellung von Flucht- und Rettungswegplänen, Evakuierungskonzepten und Feuerwehrplänen.

Wir übernehmen für Sie:

- Brandschutzkonzepte und Nachweise
- Bauüberwachung Brandschutz
- Brandschutz für Baudenkmäler
- Flucht- und Rettungswegpläne
- Brandschutzschulungen
- Feuerwehrpläne
- Brandschutzordnung
- Evakuierungskonzepte



Wärmeschutzplanung

Energetische Aspekte sind in der Bauplanung wichtiger denn je. Wir erstellen alle gesetzlich geforderten Nachweise und ermitteln messtechnische Ergebnisse für Bestandsgebäude, damit Sie sich für die optimale Lösung entscheiden können, bieten wir Beratung zu aktuellen Förderprogrammen. Unverzichtbar sind dabei unsere IT-gestützten Detailbetrachtungen zu Wärmebrücken, Tauwasserschutz oder die Einbeziehung von Temperaturverläufen in Bauteilen.

Wir übernehmen für Sie:

- energetische Baustellenkontrollen
- messtechnische Überprüfungen:
Luftdichte, Blowerdoor-Messung, Leckage-Ortung, Thermografie etc.
- Energieberatung
- Nachweise nach GEG
- Antragsberechtigt für BAFA und KfW für Wohn- und Nichtwohngebäude
- Erstellung Individueller Sanierungsfahrpläne
- Förderberatung

Nachhaltig in die Zukunft

Vorausdenkend:

Nachhaltige Bauplanung geht weit über den Einsatz umweltfreundlicher Materialien hinaus: Wir stellen mit umsichtiger Planung sicher, dass ressourcenschonend gebaut wird, ein Bauwerk lange genutzt werden kann und – dank einer optimalen Energiebilanz – zukunftsicher ist. Selbstverständlich unterstützen wir Sie auch bei der Antragstellung für eventuelle Fördermittel.

Wir übernehmen für Sie:

- Ressourcenschonendes Planen und Bauen
- Verwendung von Recycling- und Monowerkstoffen
- Nachhaltigkeitszertifizierung
- Lebenszyklusanalysen
- Effizienzhausnachweise

Referenz- Projekte





Gemeindezentrum, Unterhaching



Josef-Boos-Sporthalle, Penzberg



Loisachbrücken bei Wolfratshausen



Grundschule und Kindertagesstätte Poing



Baumarkt, Brunntal



Baugrube Alexisweg, München



Villa, Ammersee



Pharmazeutisches Labor- und Forschungsgebäude, Penzberg



Kinderhaus Freising



Wohnanlage Wocon, München



Jugendherberge Bad Tölz



TG-Sanierung Finanzamt Dachau



Wohnanlage, München-Haar



Sanierung eines Industriestandorts, München-Allach



Wohnanlage Freiam MK5

Arbeiten bei bci

Es sind die Menschen, die bci ausmachen – mit ihrem Charakter und ihrem Know-How. Deshalb tun wir vieles, um hochqualifizierte Mitarbeitende für unser sympathisches Team zu finden und sie langfristig zu überzeugen.

Unsere Mitarbeiter-Benefits



- Modernes Bürogebäude in Weilheim, zentraler Altbau in Freising
- Beste technische Ausstattung auf dem aktuellen Stand



- Moderne, ergonomische Arbeitsplätze
- Augencheck, Kostenzuschuss Arbeitsplatzbrille
- Jobrad-Modell



- Eigener Obstgarten (Standort Weilheim)
- BGM Betriebliches Gesundheitsmanagement



- Teamevents und Betriebsausflüge
- Fort- und Weiterbildungen
- Betriebliches Vorschlagswesen



- bci-Akademie mit Fachvorträgen
- Kostenzuschuss Verpflegung



- Wasserspender und frisches Obst
- Kostenloser Kaffee aus der Siebträger-Maschine



- Betriebliche Altersvorsorge
- Vermögenswirksame Leistungen



- Unbefristete Festanstellung
- 30 Tage Urlaub
- Flexible Arbeitszeitmodelle mit Kernarbeitszeiten



- Mobiles Arbeiten möglich
- Kostenzuschuss Kindergarten



- Regelmäßige Personalentwicklungsgespräche
- Fahrzeuge mit E-Mobilität (eigener Strom vom Dach)

Komm ins bci Team

Wir freuen uns auf Deine Bewerbung
unter karriere@bci-ing.de

Wir freuen uns auf Ihre Anfrage

Gerne beraten wir Sie telefonisch, in einem Online-Call oder bei einem persönlichen Gespräch in unseren Büroräumen und sprechen mit Ihnen über Ihr Bauwerk mit Zukunft.

Vereinbaren Sie doch gleich einen Termin mit uns:

Telefon: 0881.9249990

Email: post@bci-ing.de

Besuchen Sie uns auch auf unserer Website: bci-ing.de

BC Ingenieure Blankenhagen + Cohrs
Ingenieur- und Baubetreuungsgesellschaft mbH & Co. KG
Beratende Ingenieure VBI / Baylka

Am Achalaich 22
82362 Weilheim in Oberbayern
Telefon 0881.9249990

+

Obere Domberggasse 7
85354 Freising
Telefon 08161.919916

post@bci-ing.de
www.bci-ing.de

The logo for bci, consisting of the lowercase letters 'bci' in a white, sans-serif font, set against a solid yellow square background.